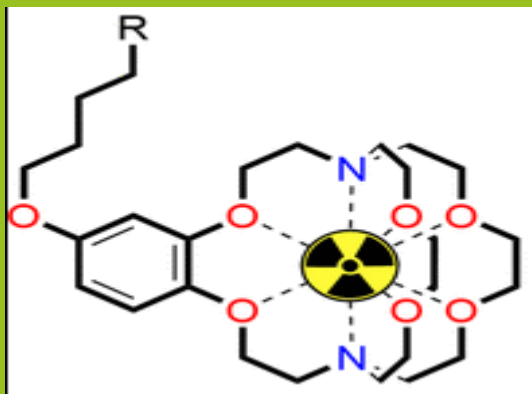


## HOSPITAL UNIVERSITÁRIO DE BRASÍLIA – HUB/EBSERH Unidade de Diagnósticos Especializados - UDE

### Capacitação em Medicina Nuclear

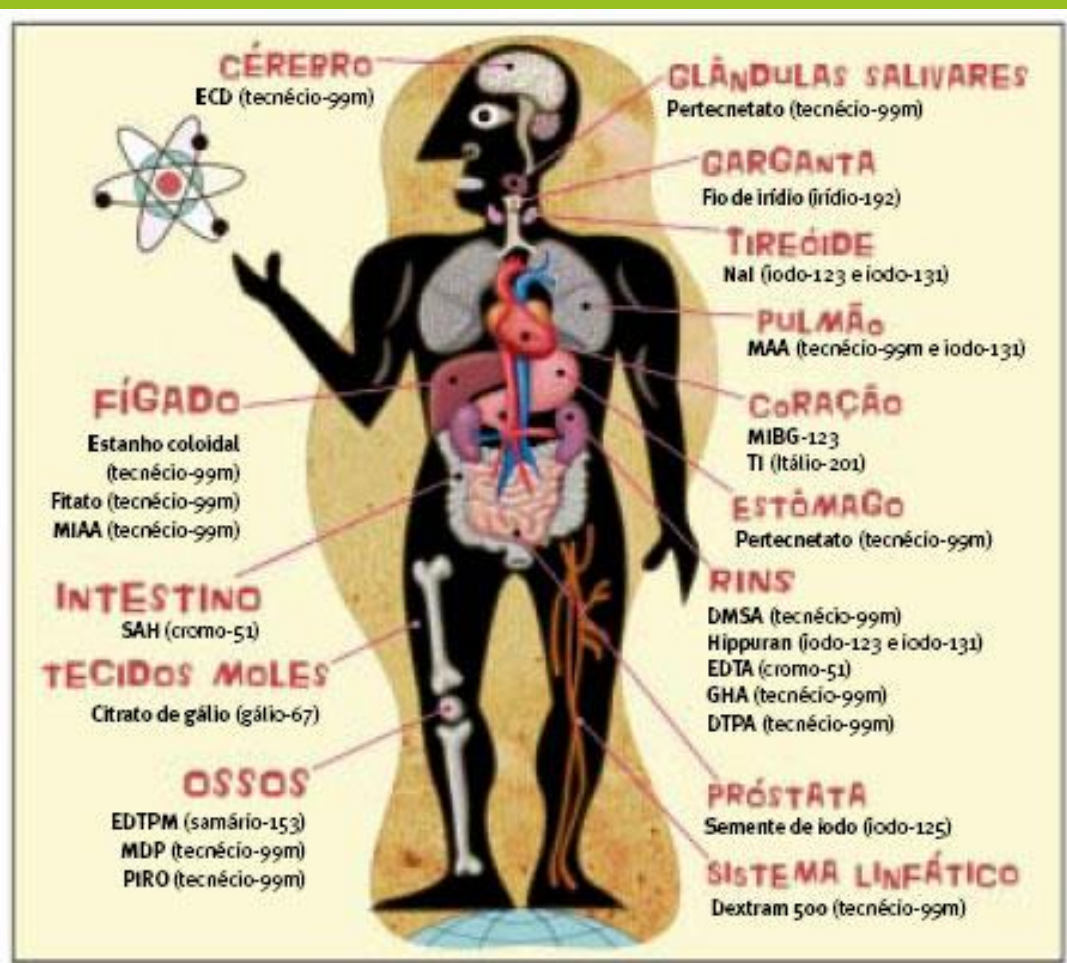
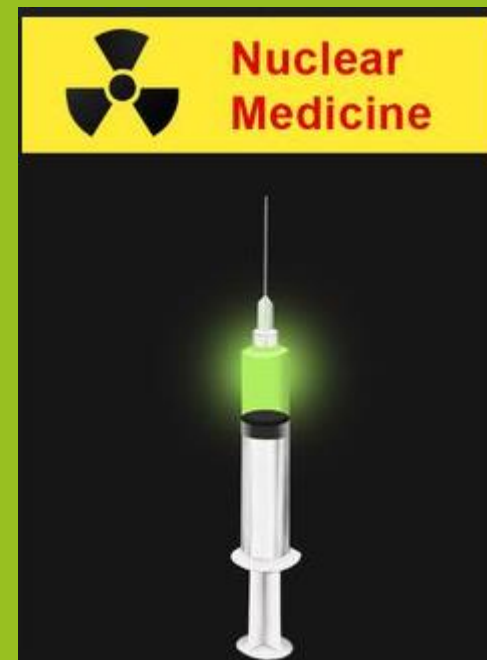
Introdução à Radiofarmácia, procedimento de aferição do curiômetro, eluição de gerador de Molibidênio-Tecnécio radioativo, manipulação e marcação de radiofármacos, controle de qualidade radioquímico, preparo de doses para diagnóstico em cintilografia, preparo de radionuclídeos para terapia do câncer. Procedimento do uso de iodo radioativo e preparação do padrão e da dose de captação para cintilografia de Tireoide e Pesquisa de Corpo Inteiro - PCI.



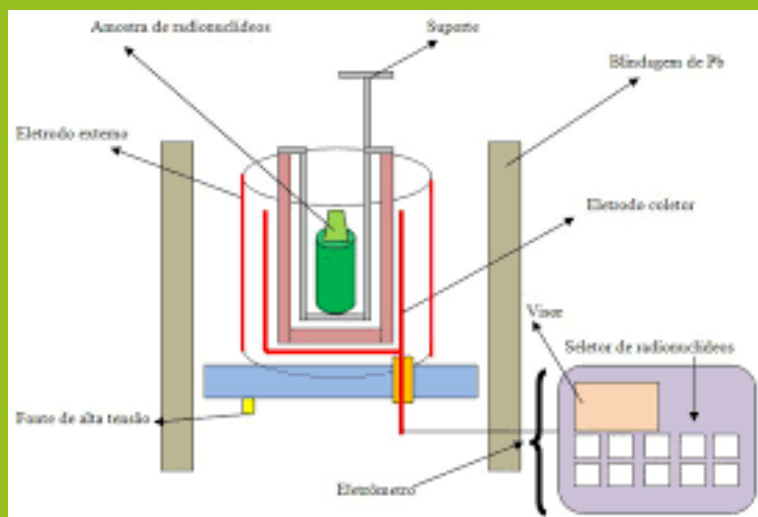
*Instrutor: HUGO TOSTA*  
*CRF-DF: 5597 / SIAPE 2085135*

*Brasília, 2022.*

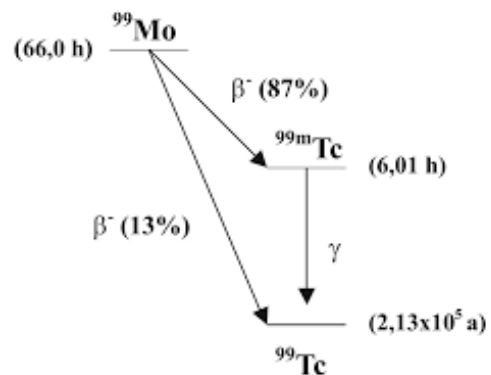
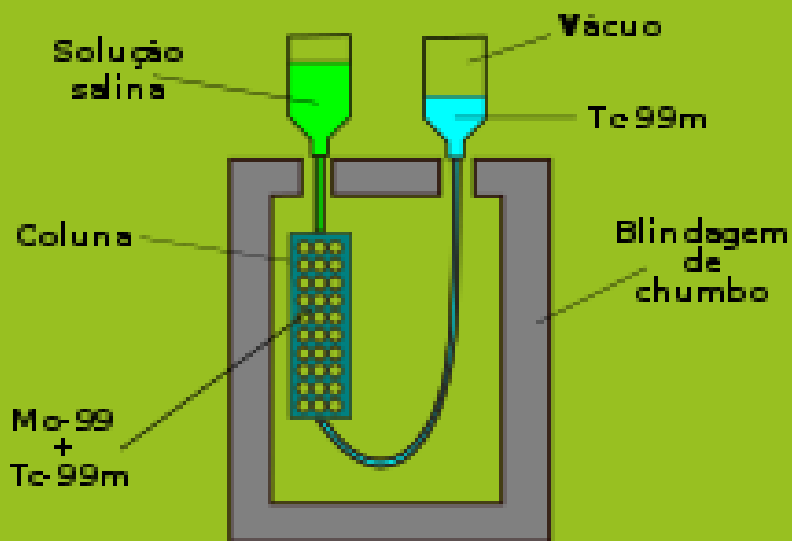
## Introdução à Radiofarmácia



## Procedimento de aferição de Curiômetro (Ativímetro)



## Eluição de gerador de Molibidênio-Tecnécio radioativo



## Manipulação e marcação de radiofármacos



Categoria de unidades de medição:

Valor a ser convertido:

Unidade de partida:

Unidade de destino:

**RESOLUÇÃO-RDC Nº 38**

**DE 4 DE JUNHO DE 2008**

**ANVISA**

Serviços de Medicina Nuclear



**Resolução RDC nº 63**

**18 de dezembro de 2009**

**ANVISA-BPF- GMP**

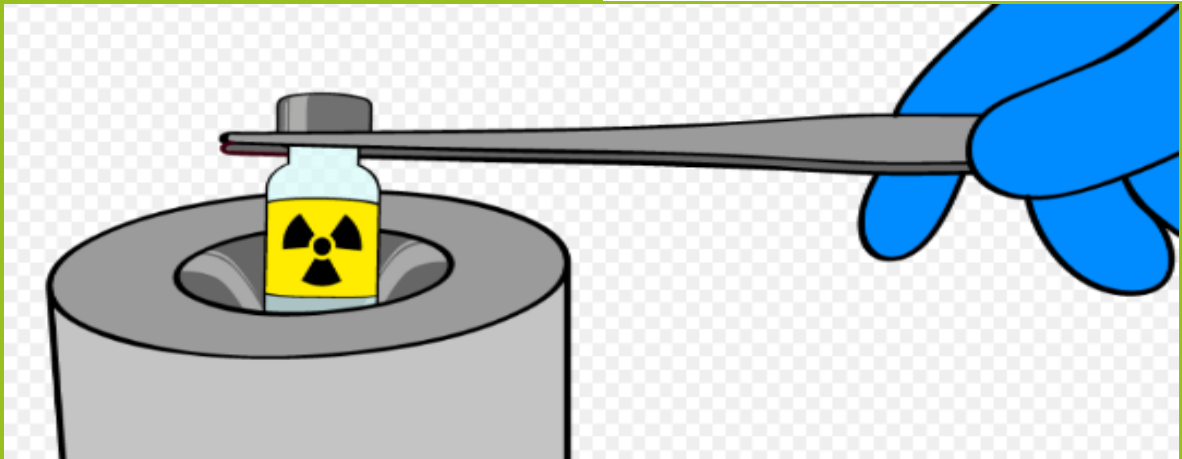
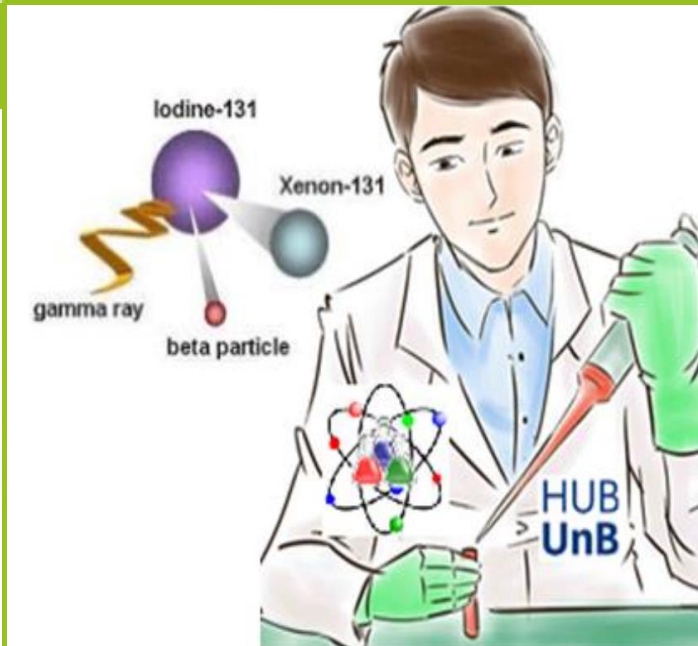
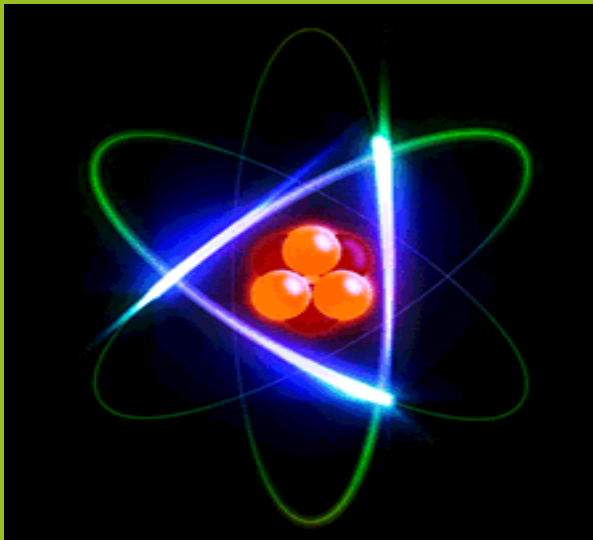
**RADIOFÁRMACOS**



# EBSERH

HOSPITAIS UNIVERSITÁRIOS FEDERAIS

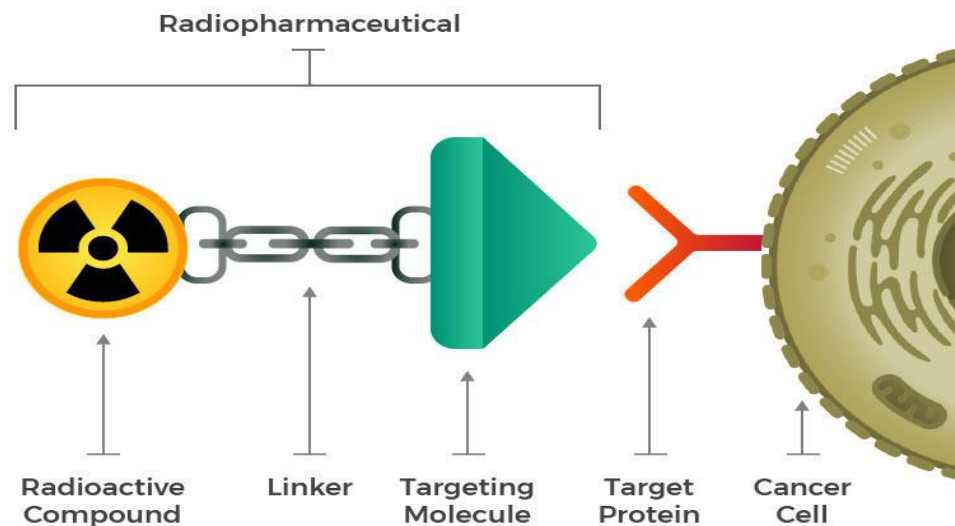
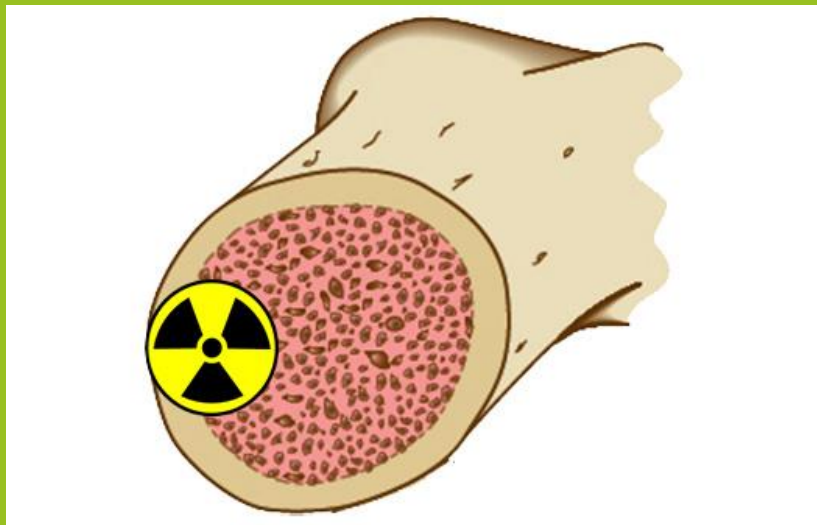
## Controle de qualidade radioquímico



## Preparo de doses para diagnóstico em cintilografia



## Preparo de radionuclídeos para terapia do câncer





# EBSERH

HOSPITAIS UNIVERSITÁRIOS FEDERAIS



## Procedimento do uso de iodo radioativo e preparação do padrão e da dose de captação para cintilografia de Tireoide e Pesquisa de Corpo Inteiro - PCI.



**EBSERH**

HOSPITAIS UNIVERSITÁRIOS FEDERAIS

**OBRIQADO!**

**[hugo.tosta@ebserh.gov.br](mailto:hugo.tosta@ebserh.gov.br)**